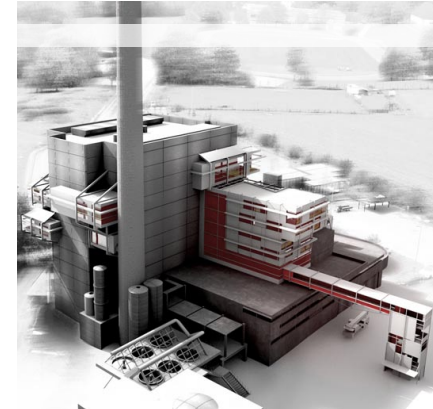
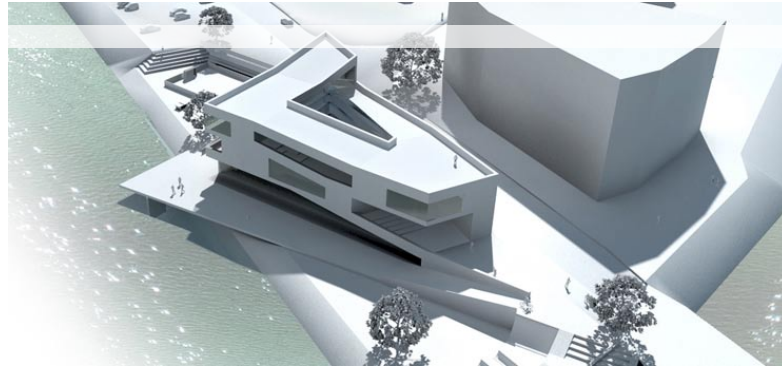
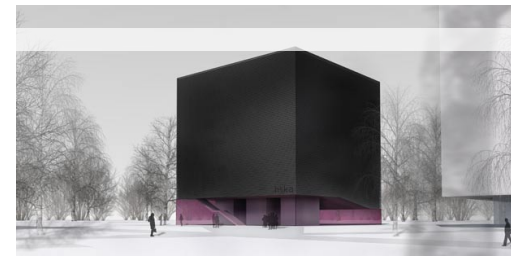
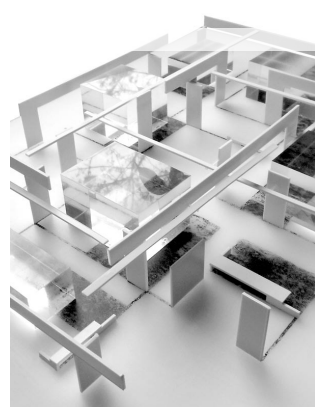
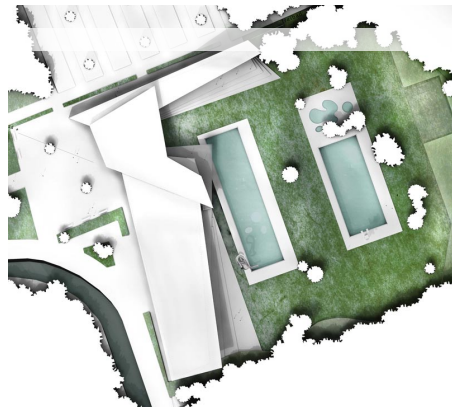


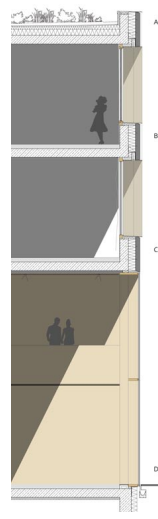
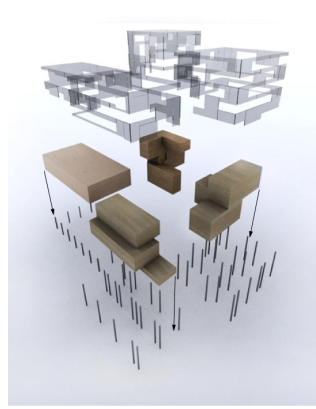
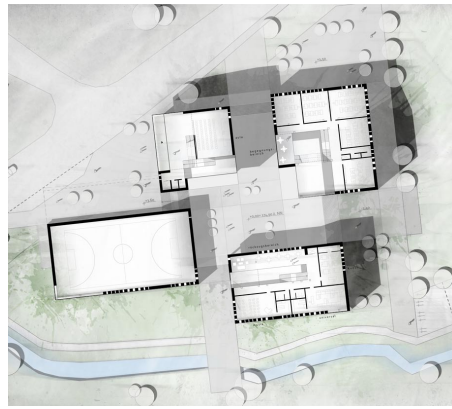
portfolio querschnitt

dieses portfolio gibt einen kurzen einblick in einige meiner bearbeiteten projekte während meiner studien- und bürozeit. durch klicken auf die nebenstehenden projektitel sind diese auf meiner webseite näher erläutert und dokumentiert.

michael zocher
master of arts

mail@mzocher.de
www.mzocher.de





entwurf bauen im bestand



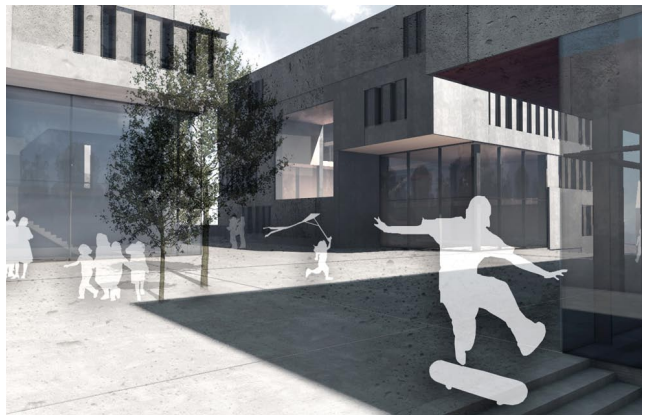
start



umbau



neubau



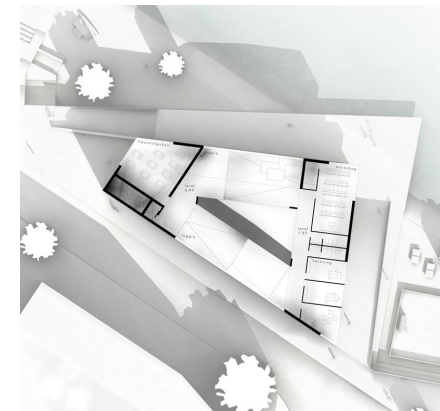
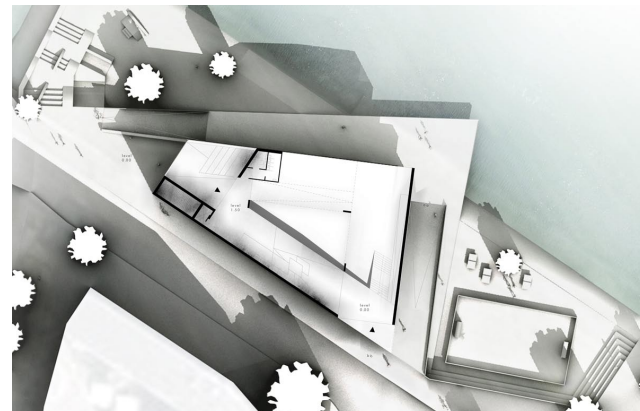
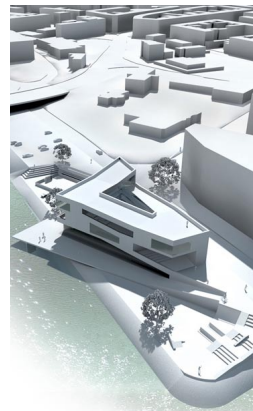
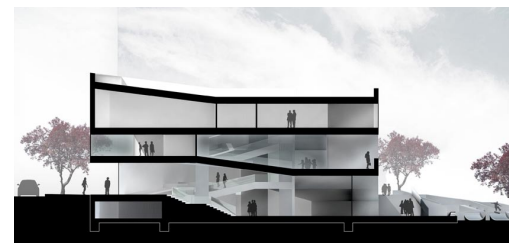
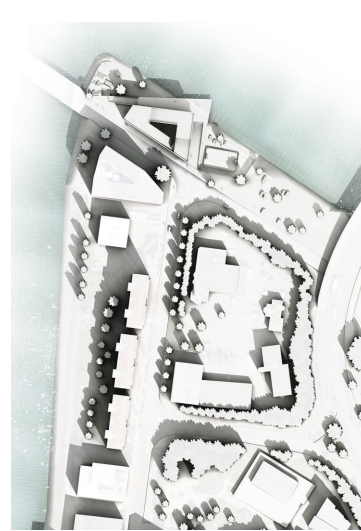
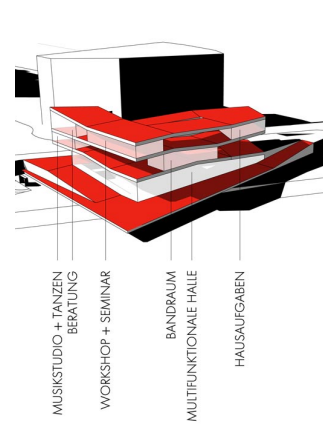
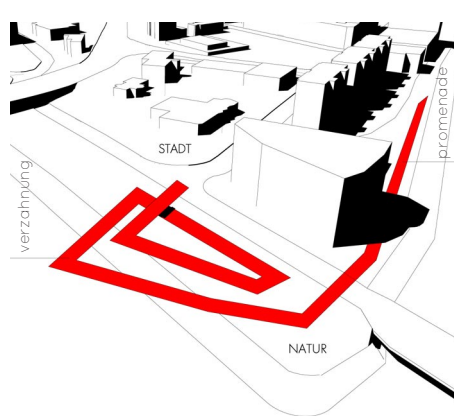
konzept grundsätzliche idee ist der maximale nutzen aus der vorgefundenen situation und den bestandsgebäuden zu ziehen. da deren rohbaustruktur noch intakt scheint und nicht am ende ihres wirtschaftlichen lebenszyklus steht, soll diese weitestgehend integriert werden. die den vielen bauabschnitten und erweiterungen geschuldete schlechte äußere wie innere erschließung, wird durch rückbau der einzelnen baukörper zu autonom funktionierenden gebäuden neu organisiert. aus dem konglomerat an bau-masse wird durch verlegung des umkleideriegels und unter verwendung drei neuer stützen einzelne, klare baukörper geformt. ergänzt werden diese durch den neuen kubus, der die benötigten flächen beinhaltet.

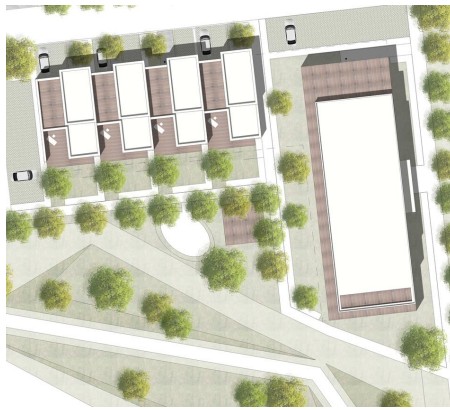
entwurf + theorie neubau

konzept der entwurf soll als weiterer baustein der kultur- und erholungspromenade entlang des verbindungskanals einen schlusspunkt darstellen und einen weichen Übergang zu den ufern des neckars schaffen.

erzielt wird dies, indem die promenade entlang der kulturachse respektive des verbindungskanals fortgeführt wird und in den entwurf einfließt. somit werden die beiden unterschiedlichen elemente, stadt und natur, durch den neuen baukörper miteinander verknüpft.

dieser wächst behutsam und sukzessive aus der umgebung und dem vorhandenen gelände hervor und entwickelt sich auf diese weise zu einem dem umfeld entsprechend angemessenen kopfpunkt. dieser schraubt sich spiralförmig um das im zentrum liegende atrium welches sowohl als pufferzone der funktionsbereiche als auch der natürlichen belichtung dient. somit wird kein abrupter endpunkt ausgebildet, sondern ein schwimmender abschluss dessen ende undefiniert scheint und sich in den einzelnen funktionen verläuft.





buero aba wohnpark am ebenberg

lph 1-4 gekelter bäuerlein architekten
projektbeschreibung neubau von vier kettenhäusern und neun eigentumswohnungen auf dem baufeld 1 im südosten des ehemaligen kasernengeländes „estienne et foch“ in dem neuen wohnquartier „wohnpark am ebenberg“. durch die gründung einer bau- gruppe wird eine generations- übergreifende nachbarschaft geschaffen, die durch sowohl familienfreundliche als auch altersgerechte bauausführung gestärkt wird. das wohnungsangebot reicht von einzelhäusern und maisonette- wohnungen über geschosswoh- nungen hin zu penthousewoh- nungen jeweils mit terrasse respektive dachterrasse oder loggia.

michael zocher *1987 in erfurt

entwicklung

2006 abitur
kurpfalz-gymnasium schriesheim

2006-2007 zivildienst
fachklinik eiterbach

2007-2012 architekturstudium
university of applied sciences karlsruhe

2010 bachelor of arts
2012 master of arts

erfahrung

2007 praktikum
mmf-architekten heidelberg

2009-2010 praxissemester
gekeler bäuerelein architekten karlsruhe

2010-2012 freier mitarbeiter gba karlsruhe

seit 2012 aip gba karlsruhe

fähigkeiten

sprache +++ deutsch
++ englisch
+ franzoesisch

cad +++ archicad
++ spirit

layout +++ photoshop
++ indesign, cinema4d, artlantis

edv +++ ms office

programmierung ++ html, css
+ javascript

vita michael zocher

michael zocher
master of arts

anna-lauter-straße 3
76137 karlsruhe
mobil 0171 9839224
mail@mzocher.de
www.mzocher.de

